



# NEC SV8100 IP taleserver

Minibrosjyre

## Et lite overblikk

- Fast-, mobil-, og IP telefoni i én server
- Telefoni som data applikasjon
- Behovsorienterte løsninger
- Unified Communications løsninger
- Fleksible nettløsninger
- Bevist stor driftsikkerhet
- Enhetlig løsning uavhengig av geografi
- Utviklingsplaner langt inn i framtiden
- Fra en av verdens største leverandører

Empowered by Innovation

**NEC**

## Forbered deg på endringer

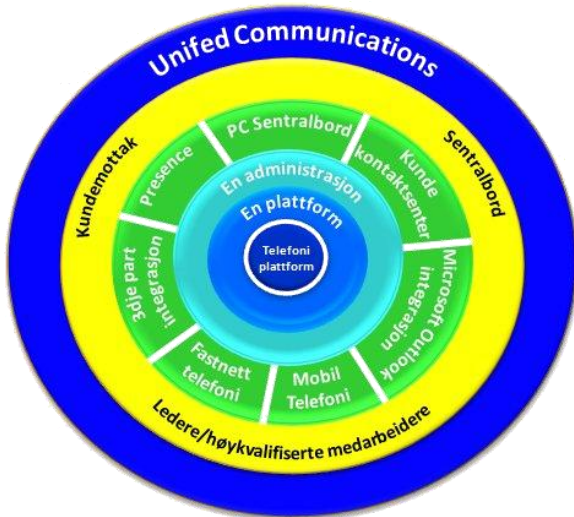
De fleste bedrifter vurderer investeringer og fornyelser opp mot det å generere nye inntekter, holde utgiftene nede, eller skape seg en praktisk hverdag lang tid framover. Skal du det må du fornye deg så du merker det. Det gjør du med IP telefoni og felles infrastruktur. Det blir helt nødvendig i framtidens informasjonsflom.

NEC SV8100 kan du tilpasse bedriftens egne behov etter hvert som bedriften endrer seg, både i størrelse og funksjoner. Du velger selv om du vil ha en tradisjonell telefonløsning, IP telefoner, eller en blanding av begge. Du må gjerne inkludere bedriftens mobiltelefoner og applikasjoner i samhandling med NEC SV8100 taleserver.

### Unified Communications

Unified Commiunications er ikke et produkt, men en felles filosofi om at ulike kommunikasjon- og informasjonsmedier snakker direkte sammen under bruk.

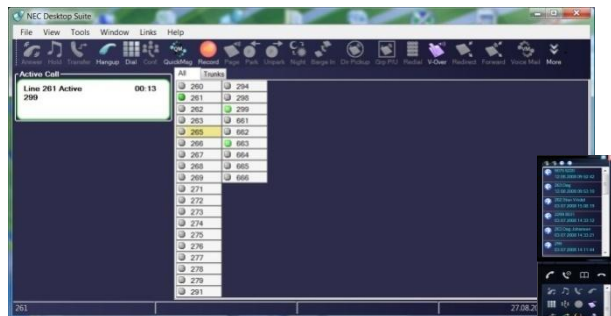
Felles plattform og lønnsom integrasjon av tale- og data løsningene dine, er svaret på Unified Communications.



Ulike plattformer samlet i en installasjon ett sted.

## Eksempel på NECs applikasjoner

PC Sentralbord ↓



PC Softphone ↓

PC Assistent →

PC basert betjening både for sentralbord, alminnelige brukere, og fra PC'en når du er ute på reise.



Symbolet påklistret produktet viser at dette ikke skal kastes, men leveres til gjenvinning.

## Telefoner

NECs interne miljøorganisasjon er ledet av vår administrerende direktør. Alle våre produkter er laget "grønne", (plantematerialer) - også telefonene. Dessuten har de strømsparing i "stille" perioder (f. eks. om natten).

### Digitel 6 / IPtel 6



En enkel display telefon.

### Digitel 12 / IPtel 12



For små krav, med ikoner.

### Digitel 24 / IPtel 24



For krevende brukere tilpasset dine behov.

### Digitel 32 / IPtel 32



For deg med mange faste kunder eller lite sentralbord

### Digitel DD / IPtel DD (med 2 display)



Digitel DD / IP DD med/ 2 Trykk på navnet for å ringe.

### IPtel Sophi



En smart XML telefon for applikasjonsbruk.

### Digitel Bluetooth



"Røret" er trådløs telefon

### DSS konsoll



Sentralbord konsoll

## Andre muligheter

### Trådløse IP / DECT telefoner



Trådløse IP DECT telefoner bruker basestasjoner tilknyttet LAN/WAN. For de som ikke "sitter stille" noen gang.

### IP Nettverk

Knytt sammen flere SV8100 eller hjemme-/avdelingskontor uavhengig av geografi. Bruk ditt vanlige datanett til tale.

Empowered by Innovation

**NEC**